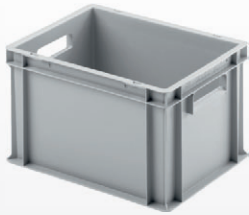


# KUNSTSTOFFBEHÄLTER

in Industriequalität

**ALU** TEC  
MÜNCHEN

## GESCHLOSSENE BEHÄLTER



Art.-Nr. 05040  
Außenmaß 40 x 30 x 23,5 cm  
Volumen 23 Liter



Art.-Nr. 05030  
Außenmaß 60 x 40 x 12 cm  
Volumen 24 Liter



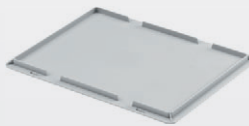
Art.-Nr. 05020  
Außenmaß 60 x 40 x 22 cm  
Volumen 45 Liter



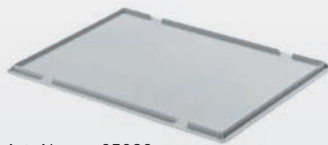
Art.-Nr. 05010  
Außenmaß 60 x 40 x 32 cm  
Volumen 64 Liter

## DECKEL

(für geschlossene Behälter)

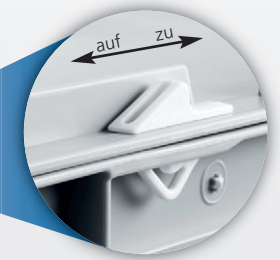
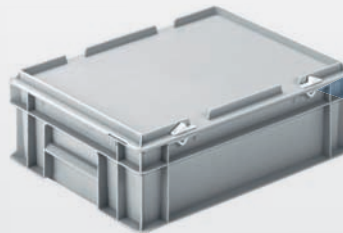


Art.-Nr. 05080  
Außenmaß 40 x 30 cm



Art.-Nr. 05090  
Außenmaß 60 x 40 cm

Praktische Schiebeverschlüsse separat erhältlich



Art.-Nr. 05310

## FALTBOX



Art.-Nr. 05100  
Außenmaß 60 x 40 x 32 cm

## ROLLENWAGEN

- Belastung bis 250 kg
- 2 Feststellbremsen



Art.-Nr. 05200  
Innenmaß 61 x 41 cm

kompatibel zu allen abgebildeten Behältern

## DURCHBROCHENE BEHÄLTER



Art.-Nr. 05050  
Außenmaß 60 x 40 x 13 cm



Art.-Nr. 05060  
Außenmaß 60 x 40 x 20 cm

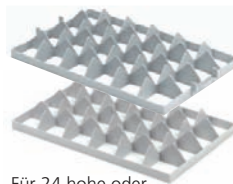


Art.-Nr. 05070  
Außenmaß 60 x 40 x 35 cm

## GLÄSEREINSÄTZE

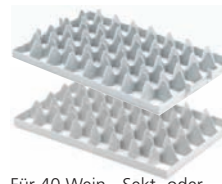


- passend für durchbrochene Behälter (60 x 40 cm)
- erhältlich als Set bestehend aus Ober- u. Unterteil
- jeder Zeit herausnehmbar



Für 24 hohe oder Weißbieregläser

Art.-Nr. 05350  
Außenmaß 57 x 37 cm  
Fachgröße 9 x 8,7 cm



Für 40 Wein-, Sekt- oder Biergläser

Art.-Nr. 05360  
Außenmaß 57 x 37 cm  
Fachgröße 6,7 x 6,7 cm

## FÜR ALLE BEHÄLTER GILT:



**LEBENSMITTELECHT**  
nach VO-EG 1935/2004



**MADE IN GERMANY**



**TEMPERATURBESTÄNDIG**  
von -40 bis +80°C



**BESTÄNDIG GEGEN ÖLE UND SÄUREN**



**STAPELBELASTUNG**  
bis 150 kg